


Création d'un formulaire:

1./ Faire afficher par le traitement de texte la barre d'outils « contrôles de formulaires » :
=> clic sur « **affichage** » dans la barre des menus puis sur « **barres d'outils** » et enfin sur « **contrôles de formulaires** ».

2./ Présentation rapide de la barre d'outils « contrôles de formulaires » :



ps : les icônes barrées de rouge ne seront pas utiles

Outil « sélection » :
permet de sélectionner un formulaire après l'avoir créé pour le modifier ou le supprimer

Outil « désactiver le mode conception » :
quand on clique dessus, cela permet de tester le(s) formulaire(s) créés. Il faut ensuite cliquer dessus pour rebasculer dans le mode « création » si des modifications sont apportées.

Outil « case à cocher » :
permet de créer une case à cocher

Outil « zone de texte » :
outil le plus souvent utilisé car permet de créer des zones de textes

Outil « zone de liste » :
permet de créer une liste défilante

3./ Création d'une zone de texte :

- => faire apparaître la barre d'outils « contrôles de formulaires » si ce n'est pas déjà fait,
- => un clic gauche avec la souris sur l'outil « zone de texte »,
- => amener la souris à l'endroit voulu pour l'emplacement du coin haut-gauche,
- => Clic gauche sur la souris et tout en maintenant le clic gauche appuyé, déplacer la souris jusqu'à l'endroit souhaité pour le coin bas-droite, puis relâcher le bouton gauche.
- => vous devriez obtenir quelque chose dans ce genre la :



4./ Paramétrage de cette zone de texte :

Maintenant que la zone de texte est créée, il faut la régler pour qu'elle corresponde le mieux à nos besoins et à celui de l'enfant.

Réglage de la taille et de l'emplacement :

- => amener la souris au milieu de cette zone de texte puis un clic sur le bouton DROIT,
- => clic gauche sur « position et taille » puis dans la rubrique « ancre » cliquez sur le bouton « à la page ».
- => si vous voulez régler précisément la taille de votre zone de texte, alors modifiez les champs « largeur » et « hauteur »,
- => si vous êtes sûr que la taille et/ou l'emplacement de votre zone de texte est bonne, vous pouvez les verrouiller en cliquant sur protéger « position » et « taille ». (il est préférable de verrouiller les zones

quand tout le document est terminé)

=> valider en cliquant sur le bouton « OK »

ps : le fait de cliquer sur « a la page » déplace la zone de texte, il faut alors la redéplacer en faisant un clic gauche maintenu sur la zone de texte tout en déplaçant celle-ci à l'endroit voulu.

Autres réglages

=> amener la souris au milieu de cette zone de texte puis un clic sur le bouton DROIT,

=> clic gauche sur « contrôles »

la fenêtre suivante s'affiche alors:

Propriétés : Zone de texte

Général | Données | Événements

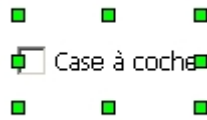
Nom.....	TextBox
Champ d'étiquette.....	[] ...
Longueur de texte max.....	0 [▲] [▼]
Activé.....	Oui [▼]
En lecture seule.....	Non [▼]
Tabstop.....	Oui [▼]
Séquence d'activation.....	0 [▲] [▼] ...
Texte par défaut.....	[] ...
Police.....	[] ...
Alignement.....	gauche [▼]
Couleur d'arrière-plan.....	Par défaut [▼] []
Cadre.....	3D [▼] []
	Par défaut [▼] []

Callouts:

- Top Left:** Cette séquence correspond à l'ordre dans lequel l'ordinateur se déplacera dans les formulaires lorsque l'on appuie sur la touche entrée. Si le formulaire est le 1er sur la page, mettre « 1 », si le formulaire est le second, mettre « 2 », etc...
- Top Right:** A modifier seulement si on veut limiter le nombre de caractères max que l'enfant peut remplir, dans ce cas, remplacer « 0 » (illimité) par la valeur souhaitée
- Middle Right:** Cliquer ici pour choisir la police et la taille de police voulue
- Bottom Right (Top):** Cliquer ici pour choisir la couleur voulue pour le fond de la zone de texte
- Bottom Right (Middle):** ps : par défaut = blanc
- Bottom Right (Bottom):** Utiliser l'ascenseur en cliquant sur ce bouton permet de faire apparaître la ligne « type de texte ». Celle-ci permet de choisir entre « ligne unique » ou « plusieurs lignes » en fonction du type de réponse.
Ps : si « plusieurs lignes » est choisie, prévoir la taille de la zone de texte en conséquence
- Bottom Left:** Ne remplir que si on veut qu'un texte soit présent tant que l'enfant n'a pas écrit dans la zone
- Bottom Center:** Cliquez ici pour choisir le type de cadre souhaité. Si une couleur de fond est utilisée, le cadre ne semble pas indispensable.

5./ Création et réglage d'une zone « case à cocher » :

=> faire apparaître la barre d'outils « contrôles de formulaire » si ce n'est pas déjà fait,
=> clic gauche sur l'outil « **case à cocher** »,
=> de la même manière que pour la zone de texte, amener la souris à l'endroit voulu pour l'emplacement du coin haut-gauche,
=> Clic gauche sur la souris et tout en maintenant le clic gauche appuyé, déplacer la souris jusqu'à l'endroit souhaité pour le coin bas-droite, puis relâcher le bouton gauche. (ne pas hésiter à la faire cette zone suffisamment grande (environ un rectangle 4cm x 2cm)
=> vous devriez obtenir cela :



=> pour régler cette zone de formulaire :
=> amener la souris au milieu de cette zone puis un clic sur le bouton DROIT,
=> clic gauche sur « position et taille » puis dans la rubrique « ancre » cliquez sur le bouton « a la page ».
=> valider en cliquant sur le bouton « OK »

=> pour supprimer le texte qui se trouve a droite de la case,
=> amener la souris au milieu de cette zone puis un clic sur le bouton DROIT,
=> clic gauche sur « contrôles » puis, sur la ligne « titre », supprimer le texte présent avant de valider en cliquant sur le bouton « OK »

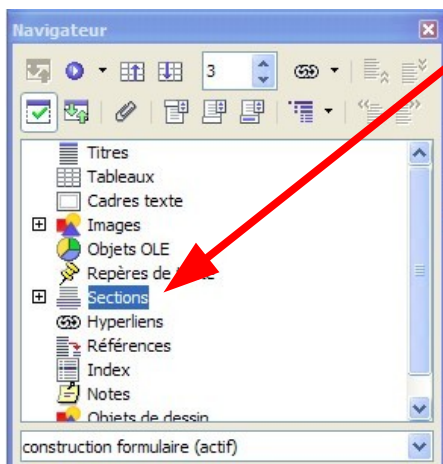
Remarque 1 :

Pour tester votre travail, il faut cliquer sur l'outil « désactiver le mode conception » (cf page 1)

Remarque 2 :

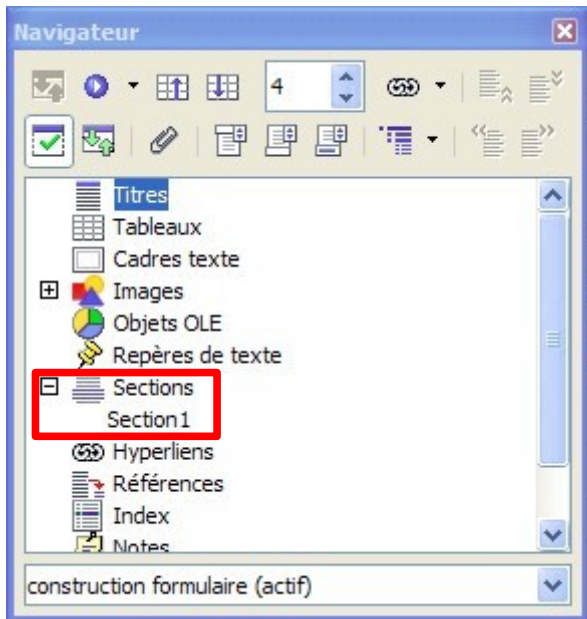
Pour verrouiller le texte tapé qui ne fait pas partie des formulaires (donc des zones a modifier par l'enfant) il faut sélectionner tout le texte (avec la souris ou avec le raccourci « ctrl » + « a ») puis cliquer sur le menu « insérer » puis le sous menu « section ». Dans la fenêtre qui s'affiche, repérer la zone « protection contre les modifications » et cliquer sur le « protéger ».

Il est tout a fait possible de supprimer la protection appliquée à une section (si on se rend compte d'une erreur à corriger par exemple). Pour cela, il faut faire apparaître **le navigateur** en appuyant sur la touche F5 de votre clavier. Ensuite il faut repérer « section » dans la liste des éléments.



PS: si « section » n'apparait pas, alors utiliser l'ascenseur vertical ou alors augmentez la taille de la fenêtre du navigateur.

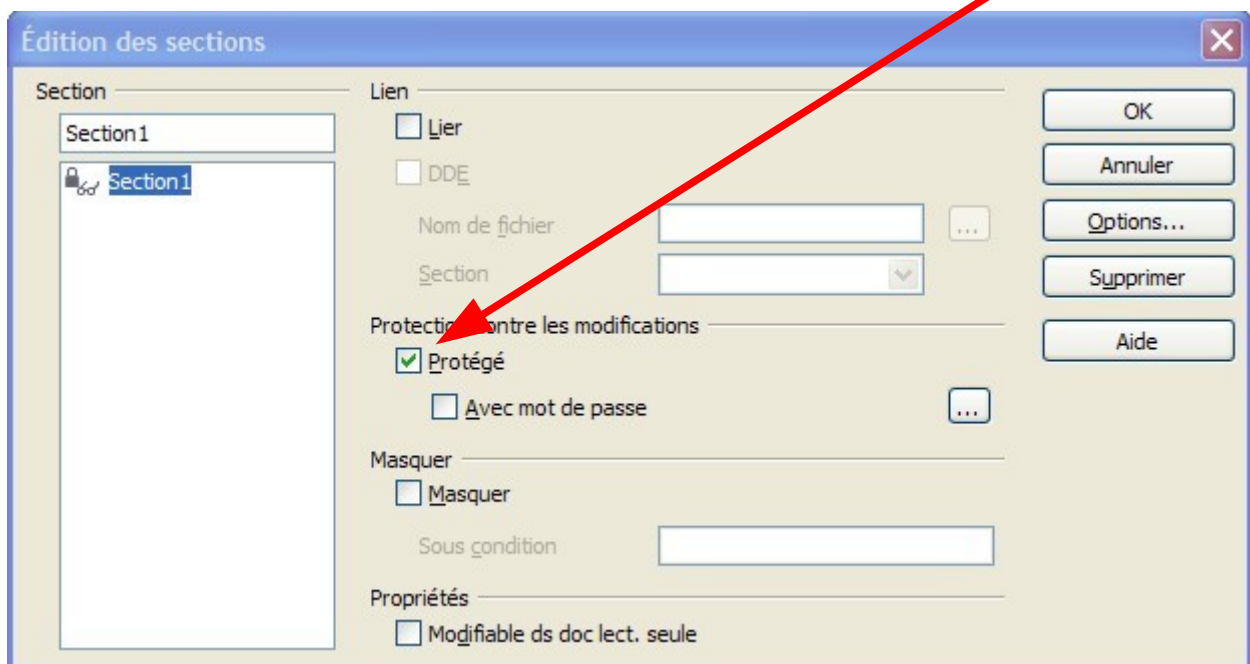
Ensuite, faites un clic gauche sur le signe « + » situé en face de section.



Cela permet d'afficher le nombre de section (ainsi que le nom) des sections déjà créés. (dans mon exemple, une seule section existe, celle dont je veux faire sauter la protection).

A partir de là, il faut faire un clic droit sur la section en question (ici section1) puis un clic gauche sur « **éditer** »

Cela nous affiche la fenêtre suivante sur laquelle il faut décocher la case « **protégé** ».



voilà, votre section n'est plus protégée, vous pouvez y faire toutes les modifications voulues...